

# Der gläserne Berg

Betriebsleiterseminar am 23. April 2007 in Zauchensee

# Der gläserne Berg

## Die Anforderungen in der täglichen Arbeit

Die Betriebssicherheit und der ausfallfreie Einsatz der technischen Anlagen ist für den Unternehmenserfolg unabdingbar. Da ein großer Teil der Infrastruktur im Gelände und oftmals unter der Erde vergraben liegt, vielfach auf fremden Grund und Boden verläuft, hat die lückenlose Dokumentation oberste Priorität.

Schließlich gilt es zeitkritische Aufgaben möglichst rasch zu lösen und mit Grundstückseigentümern im besten Einvernehmen zu kooperieren. Das ist natürlich nur dann möglich, wenn alle Informationen über das sprichwörtliche „**FAMILIENSILBER**“ im Unternehmen verfügbar sind. Eine externe Abhängigkeit ist hierbei nicht ratsam.

# Der gläserne Berg

## Vorteile und Nutzen von GeoManagement

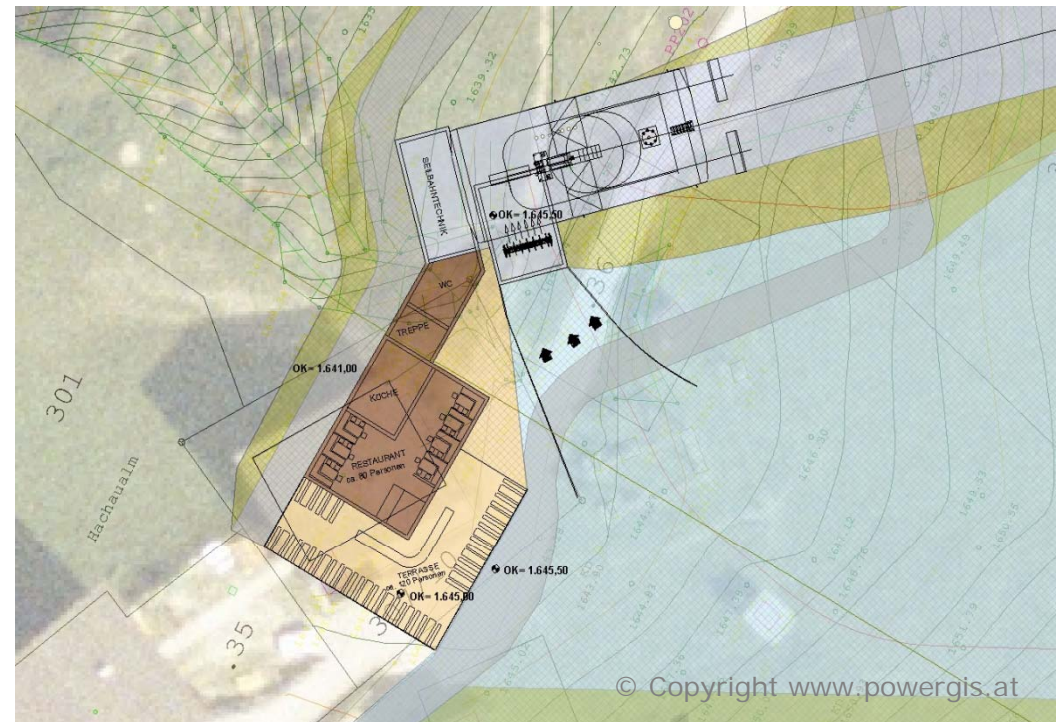
Alle GeoDaten – ob Kataster, Vermessungsdaten, Orthofotos etc. werden in einem homogenem System zusammengeführt und können so für Planung und Verwaltung gemeinschaftlich analysiert und genutzt werden. Die Kombination jeglicher GeoDaten stellt sicher, dass Entscheidungen in Planung und Verwaltung auf Grundlage aller zur Verfügung stehenden Daten getroffen werden können.

- ✓ **Dokumentieren und Beauskunften**
  - ✓ **Analysieren und Planen**
  - ✓ **Visualisieren und Präsentieren**
- = den Betrieb führen**

# Dokumentieren und Beauskunften

Lückenlose und nachhaltige Dokumentation  
aller Projekte und Planungen im  
Unternehmen

- ✓ Schneileitungen
- ✓ Energieversorgung
- ✓ Pistenflächen
- ✓ Bahnen
- ✓ Gebäuden
- ✓ Bauwerke



# Dokumentieren und Beauskunften

Das Wiederfinden von technischer  
Infrastruktur mittels GPS, welche sich unter  
der Erde und dem Schnee befindet

- ✓ Leitungen
- ✓ Kabel
- ✓ Schieber
- ✓ Schächte
- ✓ Schneikästen

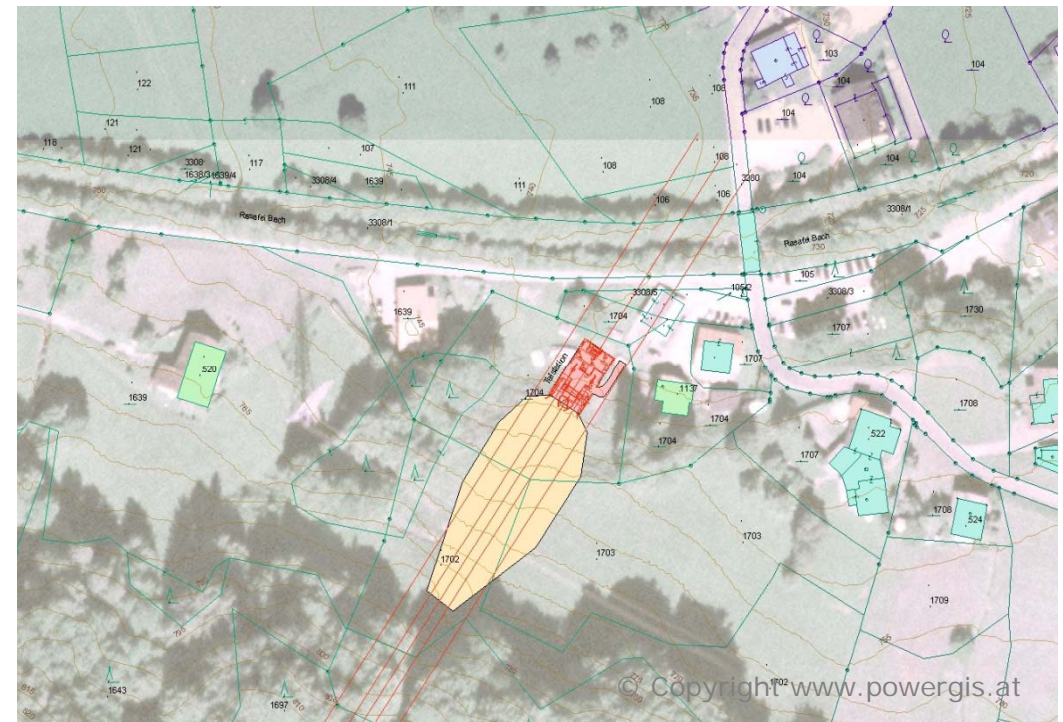




# Analysieren und Planen

Einfaches erstellen von Vorprojekten und Studien im Haus, welche digital an den Planer weitergegeben werden können

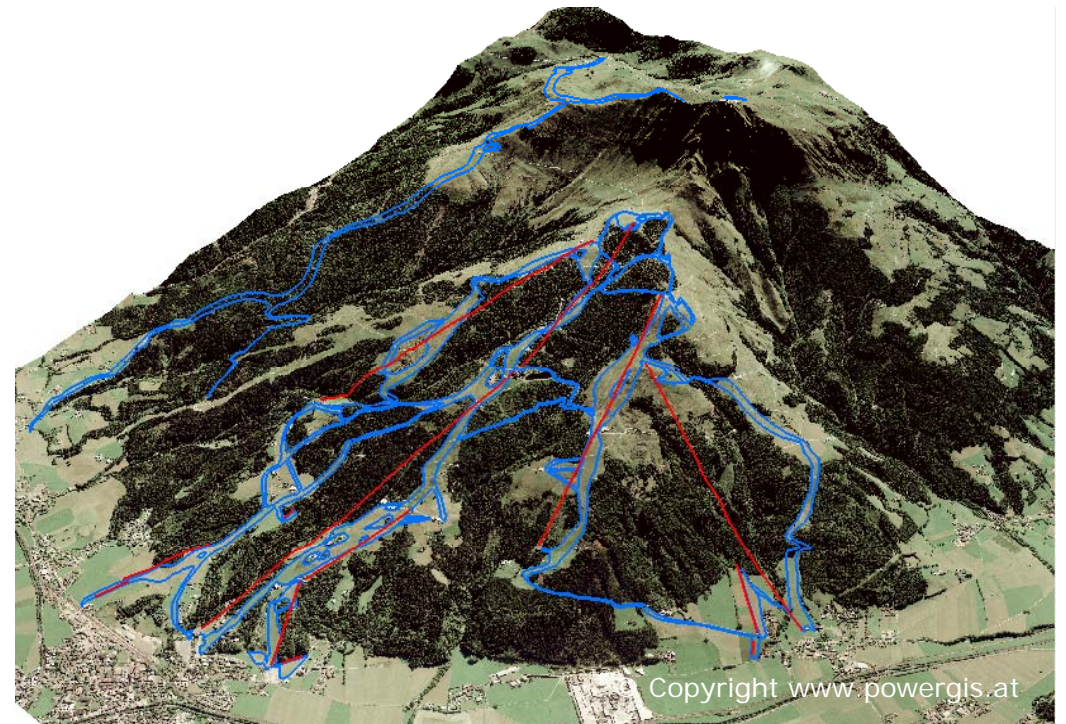
- ✓ Pistenkorrekturen
- ✓ Lift- und Bahnachsen
- ✓ Gebäudesituierung
- ✓ Beanspr. Grundstücke
- ✓ Eigentumsverhältnisse
- ✓ Flächenermittlung



# Visualisieren und Präsentieren

Hohe Akzeptanz bei Projektpartnern und Behörden auf Grund präziser und klarer Kommunikation

- ✓ Behörden
- ✓ Grundstückseigentümern
- ✓ Planern
- ✓ Aktionären
- ✓ Mitarbeitern



Mehr über **PowerGIS** und **ARENA**  
erfahren Sie von

Robert Sölkner +43 (0)699 16960000

oder unter:

[www.powergis.at](http://www.powergis.at)

[www.myarena.at](http://www.myarena.at)