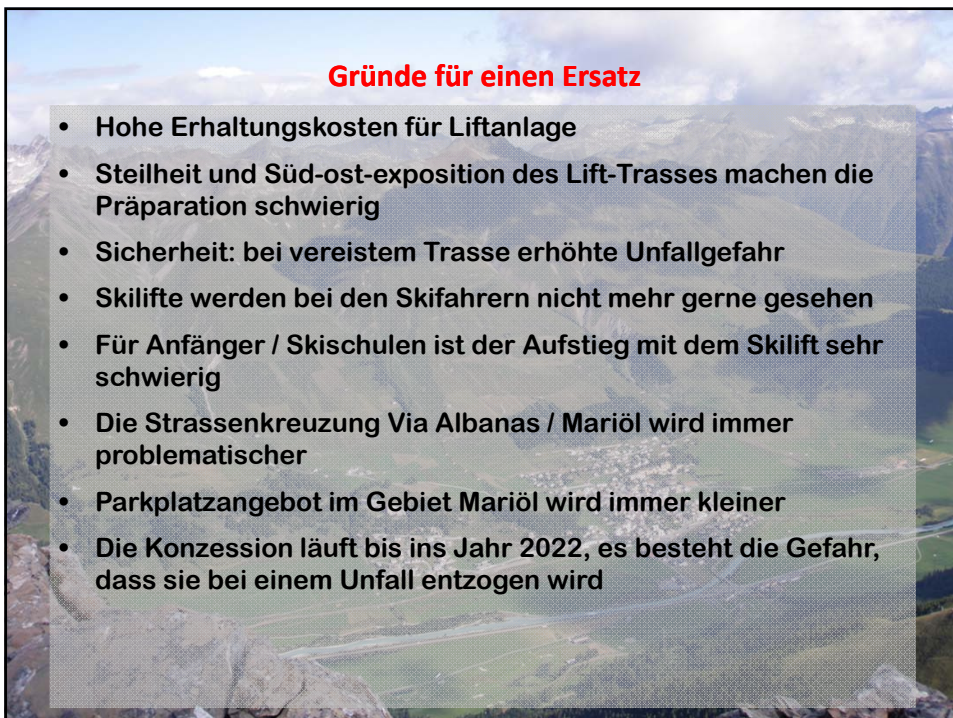


Finanzielle Beteiligungen

- Zuoz mit 44.8%
- S-chanf mit 12,6%
- La Punt Chamues-ch mit 8.2%
- Madulain mit 0.5%

- Die SSZ ist mit 66.1% im Besitz der öffentlichen Hand
- Ein drittel der Aktien befindet sich in Privatbesitz

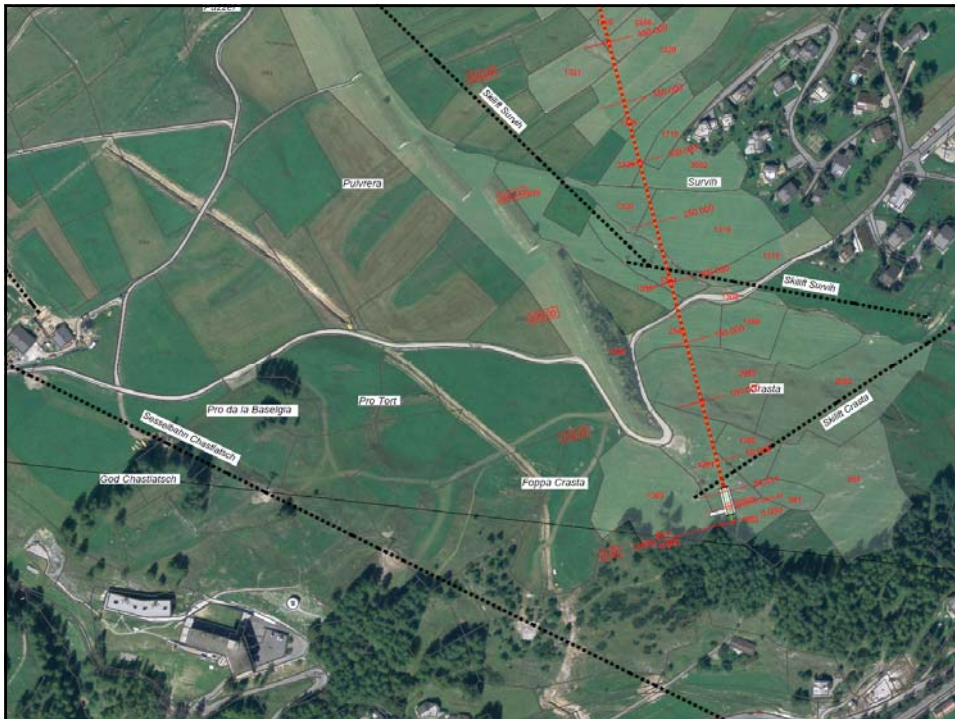


Gründe für einen Ersatz

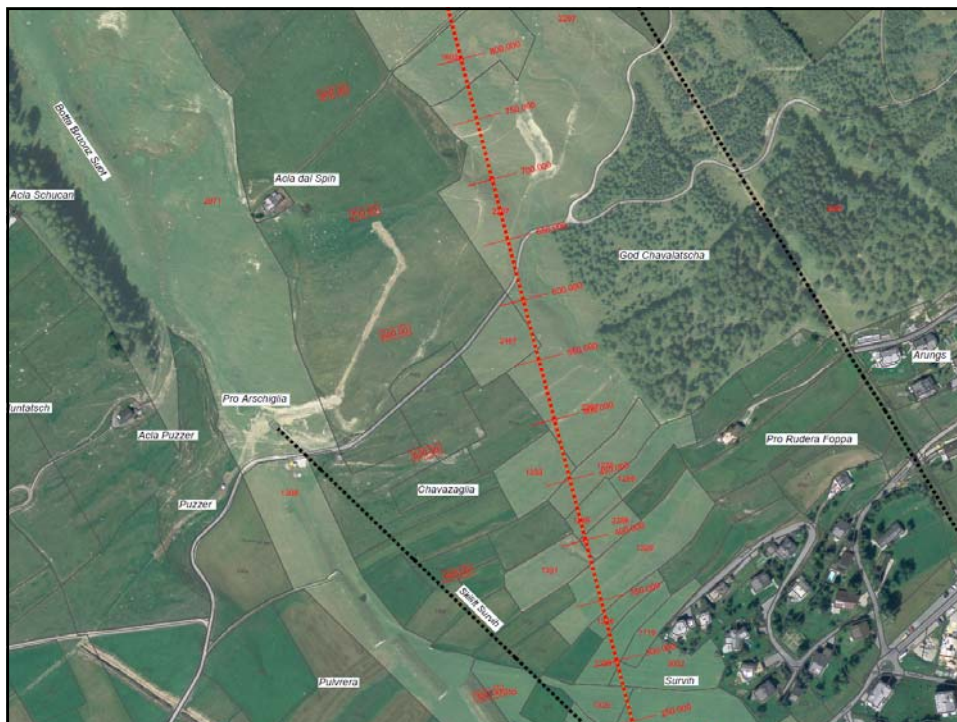
- Hohe Erhaltungskosten für Liftanlage
- Steilheit und Süd-ost-exposition des Lift-Trasses machen die Präparation schwierig
- Sicherheit: bei vereistem Trasse erhöhte Unfallgefahr
- Skilifte werden bei den Skifahrern nicht mehr gerne gesehen
- Für Anfänger / Skischulen ist der Aufstieg mit dem Skilift sehr schwierig
- Die Strassenkreuzung Via Albanas / Mariöl wird immer problematischer
- Parkplatzangebot im Gebiet Mariöl wird immer kleiner
- Die Konzession läuft bis ins Jahr 2022, es besteht die Gefahr, dass sie bei einem Unfall entzogen wird

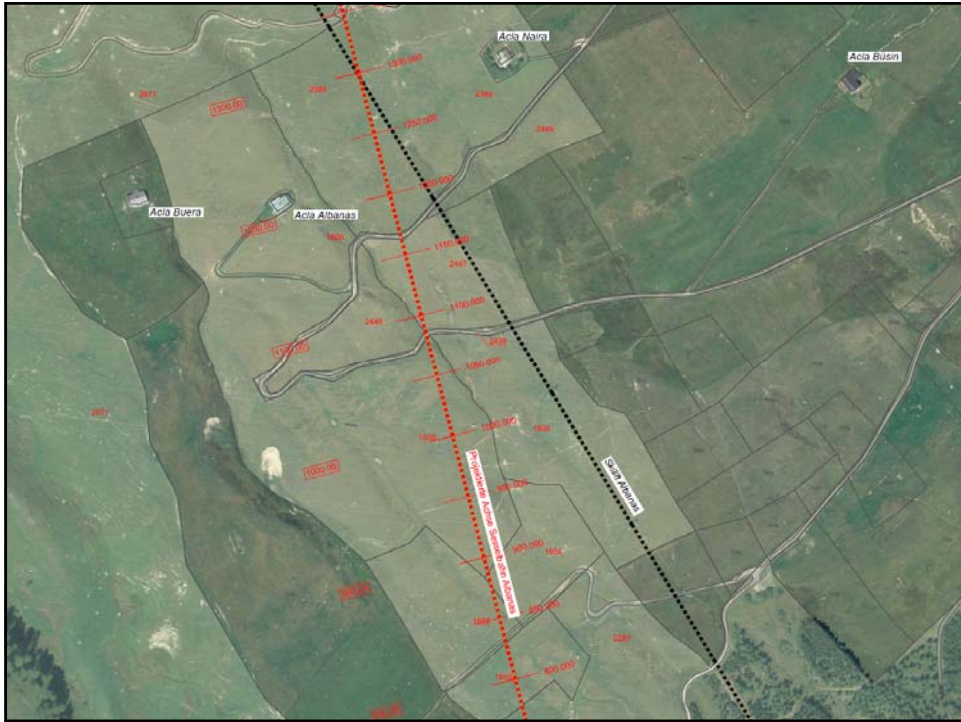
Durchgeführte Arbeiten bis zur Gemeindeversammlung

- 3 Varianten wurden geprüft. Zwei verschiedene Standorte für SB mit fixen oder kuppelbaren Sesseln
- Als realisierbare Möglichkeit (rote Zone) kristallisierte sich die Variante Talstation in der Val Crasta mit kuppelbaren Sesseln heraus
- Die Lawinengefahr wurde für das Gebiet Crasta abgeklärt
- Mit einer partiellen Zonenplanrevision wurde die Gefahrenzone angepasst und damit die Talstation Crasta ermöglicht
- Der bestehende Schlepplift bei Crasta muss entfernt oder verkürzt werden
- Die Möglichkeit der Überspannung des Schlepplifts Survih wurde geprüft

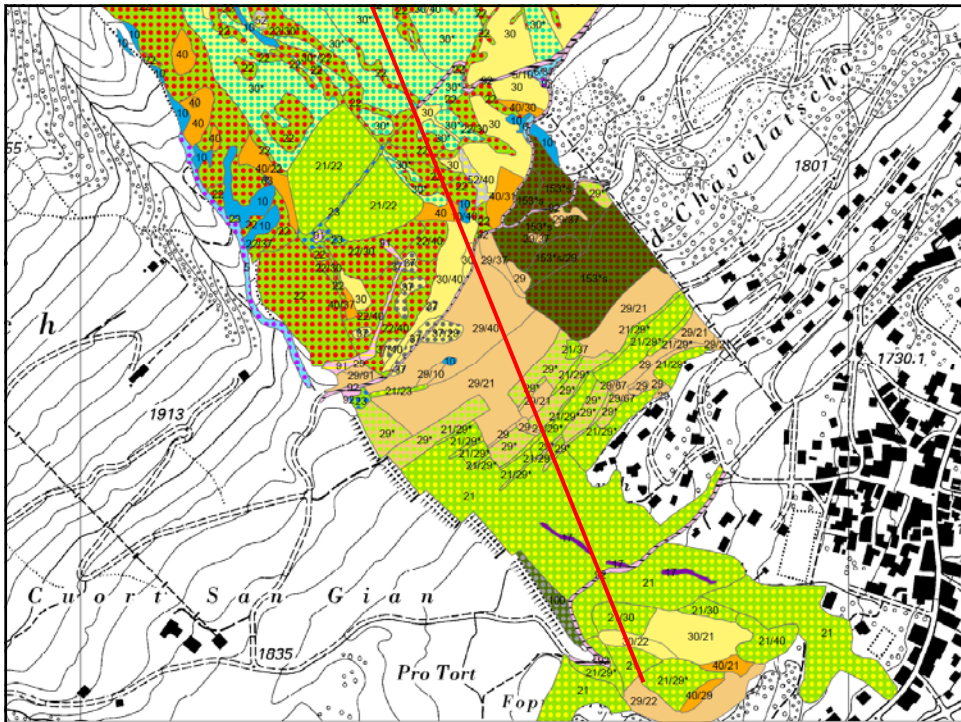














Trockenwiesen und -weiden	
Objekt Nummer	8786
Teilobjekt Nummer	4
Anno	TWW-8786
Bedeutung	national
Name	Muntatsch
Kurzbeschreibung	Trockenstandort
Bem. Objekt	von Bund übernommen; gemäss TWWV Anhang 2 nicht definitiv bereinigtes TWW von nationaler Bedeutung
Typ	
Wald	
Geotop	
Reptilien	
Amphibien	
Aufnahmedatum	1999
Mutationsdatum	2005-10-23
Gemeindegrenzen	
Gemeindenname	Zuoz
Gemeindennummer	3791

Ausschreibung der Sesselbahn

- **Sesselbahn - Sicher auch für Kinder**
 - Fusshalterung
 - Hauben
 - Bequeme Sitzkissen
- **Kuppelbare Sesselbahn (5m/s) / Fahrtzeit 7 Minuten**





Nächste Schritte

- Auswahl des Bahnlieferanten, erstellen Detailprojekt
- Festlegen Tal-, Bergstation und Stützenstandorte
- Orientierung und Verhandlung mit Grundeigentümern
- Planung und Ausschreibung Baumeisterarbeiten etc.
- Erarbeiten Gesamtprojekt mit UVB für Konzessionsgesuch
- Einholen sämtlicher notwendiger Bewilligungen (Plangenehmigung, BAB etc.)
- Vergabe der Arbeiten
- Erstellen des Zubringers Albanas 2014
- Inbetriebnahme: Ziel Winter 2014/15