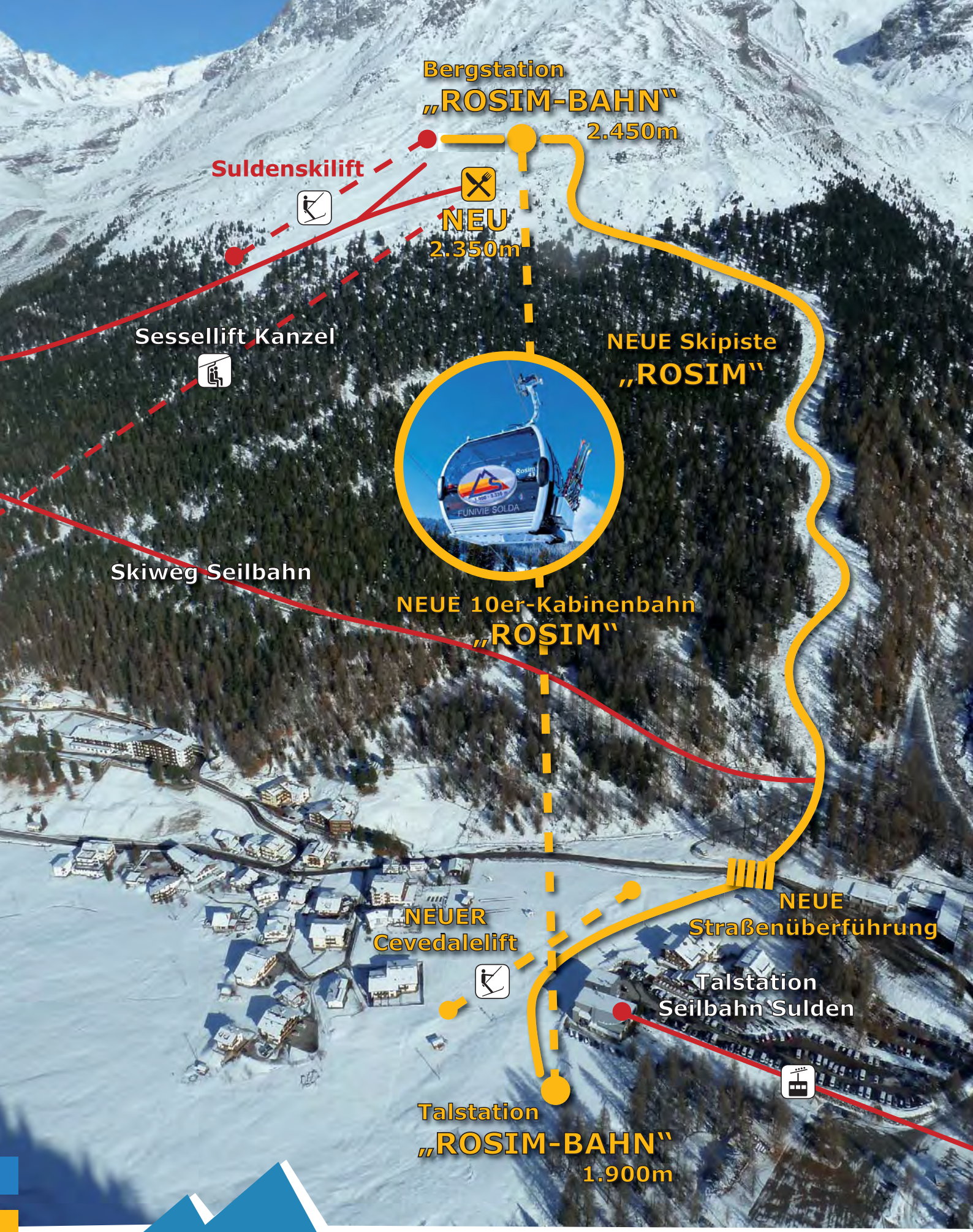


NEWS!!!

- > ROSIM-BAHN
- > PANORAMA-SKIPISTE ROSIM
- > BERGRESTAURANT KANZEL
- > KINDERLAND CEVEDALE



- > 10er-Umlaufkabinenbahn: leistungsstark und hochmodern
- > Neue, anspruchsvolle Panoramapiste: 2,5 km lang, 550 Höhenmeter
- > Erweiterung und Umgestaltung Bergrestaurant Kanzel
- > Erneuerung Kinderland Cevedale



Bergstation
„ROSIM-BAHN“
2.450m

Suldenskilift

NEU
2.350m

Sessellift Kanzel

NEUE Skipiste
„ROSIM“



Skiweg Seilbahn

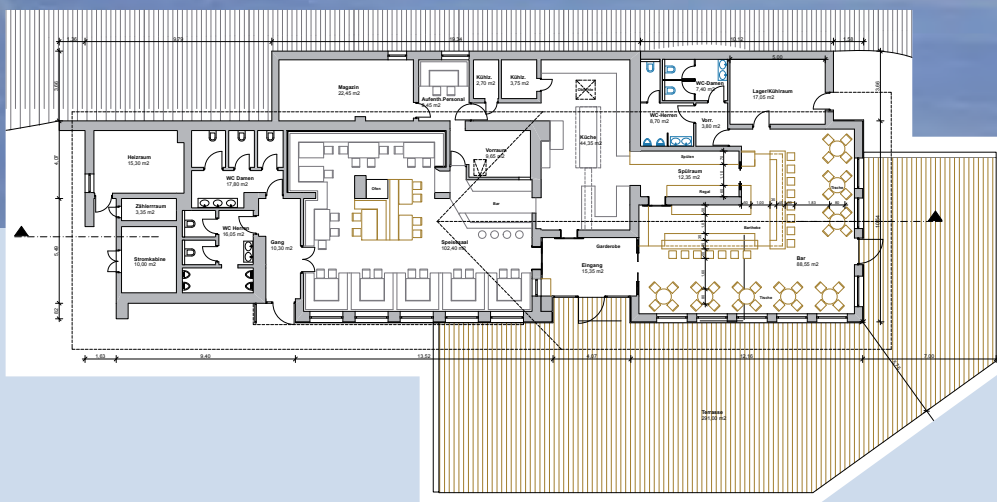
NEUE 10er-Kabinenbahn
„ROSIM“

NEUER
Cevedalelift

NEUE
Straßenüberführung

Talstation
Seilbahn Sölden

Talstation
„ROSIM-BAHN“
1.900m



Erweiterung | Erneuerung – Bergrestaurant Kanzel (2.350m)

Im Zuge des Baus der neuen Rosimbahn wird auch das gastronomische Angebot am Berg – das bestehende Kanzel-Restaurant – den neuen Bedürfnissen angepasst und umgebaut. Mit der neuen Bahn entstehen neue gastronomische Herausforderungen und Qualitätsansprüche, die bewältigt werden müssen.

Das Bergrestaurant wird um ca. 150 m² erweitert und ist in Zukunft von zwei Seiten zugänglich, da es genau in der Mitte beider Abfahrtspisten liegt. Durch die Erweiterung können die Funktionsbereiche Bar und Restauration voneinander getrennt werden, um die Bedürfnisse eines modernen Bergrestaurants in effizienter Weise zu erfüllen. Vor allem wird auch das äußere Erscheinungsbild als Gesamtes total erneuert und den natürlichen Gegebenheiten der Landschaft angepasst. Auch auf der Sonnenterrasse, die durch ihre einmalige Position mit direktem Ausblick auf König Ortler hervorsteht, kommen einige weitere Sitz- und Liegeplätze dazu.

Wir hoffen, Sie werden sich in unserem neuen Kanzel-Restaurant wohlfühlen!

Das Zukunftsprojekt Ortler Ronda wird schrittweise umgesetzt...

Ortler Ronda bedeutet...

...Skifahren in einem Skikarussell rund um die einzigartige Bergkulisse des Ortler-Dreigestirns im Zentrum des Nationalparks Stilfserjoch:

- > ohne Wartezeiten
- > mit modernen Liftanlagen
- > bei besten Schneebedingungen
- > mit Schneegarantie von **Ende Oktober** bis Anfang Mai
- > ein einmaliges Naturerlebnis

Es ist soweit – die Arbeiten haben bereits begonnen!

Das Skigebiet Sulden setzt in der kommenden Wintersaison 2014|15 mit einem weiteren Highlight neue Maßstäbe für die Zukunft.

Neben der immer noch **weltgrößten Luftseilbahn** (4 Kab. x 110 Pers. = 440 Pers.) wird das Liftangebot durch eine hochmoderne **10er-Umlaufkabinenbahn** im Kanzelgebiet erweitert. Die neue Bahn startet direkt neben der Talstation der Seilbahn Sulden. Sie bringt die Skifahrer in kürzester Zeit, in 4 Minuten, mit einer Fahrgeschwindigkeit von 6m|sec. und höchstem Fahrkomfort von 1.900m auf 2.450m direkt in das Kanzelgebiet.

Somit ist der langersehnte Zusammenschluss der bestehenden Skigebiete in Sulden, in beide Richtungen vollzogen.

Das Pistenangebot wird auch erweitert. Die **neue**, anspruchsvolle **Panoramapiste** führt von der Bergstation der Rosim-Bahn im Skigebiet Kanzel direkt zur Talstation der Seilbahn. Diese wird mit einer hocheffizienten Beschneiungsanlage ausgestattet, die für beste Schneequalität sorgt.

Weiters wird auch das **Bergrestaurant Kanzel** den neuen Ansprüchen angepasst und dementsprechend umgebaut und vergrößert.

Der Talbereich der Seilbahn Sulden wird ebenso umgestaltet.

Der in die Jahre gekommene Schlepplift Cevedale wird durch das neue, zeitgemäße **Förderband Cevedale** ersetzt. Somit ergeben sich neue Möglichkeiten für Anfänger und das Kinderland Cevedale.

Die internationale Auszeichnung im Jahre 2012 als **bestes Skigebiet** in den Alpen **in Bezug auf Preis|Leistung** wird durch dieses neue Projekt weiterhin bestärkt und bestätigt. Auch die heurige Auszeichnung, **3. Platz in der Kategorie „schneesicherste Skigebiete der Alpen“** wird durch die effiziente Beschneiungsanlage der neuen Skipiste Rosim bekräftigt und wird Sulden morgen in Punkto Schneesicherheit ganz nach vorne bringen.

Eine Vielzahl von Nationalmannschaften, die gerade auch heuer wieder schon Ende Oktober bei besten Pistenverhältnissen trainieren, sind der beste Beweis für Schnee-garantie und Qualität, aufgrund unserer Beschneigungstechnik im Madritschgebiet.

Die Endstufe des Ausbaus des Skigebietes Sulden ist ein rundes, geschlossenes Skikarusell rund um das Dreigestirn der Ortler-Gruppe unter der Bezeichnung „**Ortler Ronda**“.

Nach der Realisierung des Rosim-Projekts bedarf es für die Erreichung dieses angestrebten Zieles nur noch einer Pendelbahn, die vom Langensteingebiet zum Hintergratkopf führt, und einer Skipiste zur Mittelstation der Seilbahn Sulden.

Aufgrund dieser geplanten skitechnischen Infrastruktur (wichtigster Schritt dahin ist die neue Rosim-Bahn) könnte die Vision „**autofreies Sulden**“ in einer noch festzulegenden und angepassten Form umgesetzt werden. Das würde bedeuten, das Ski- und Bergsteigerdorf Sulden mobilitätsmäßig in eine ökologisch sanfte und nachhaltige Zukunft zu führen, was für einen Tourismusort eine besondere Auszeichnung darstellen würde.

Die neuen Projekte wurden im Einvernehmen mit allen zuständigen Behörden besprochen und geplant. Sie werden unter Einhaltung aller Auflagen, der ökologischen Vertretbarkeit und bei höchstem Respekt des Landschaftsschutzes für eine sinnvolle und nachhaltige Schaffung bzw. qualitative Weiterentwicklung des bestehenden Wirtschaftsraumes inmitten des Nationalparks umgesetzt.

Wir bedanken uns bei allen, die uns tatkräftig unterstützt haben, diese Projekte voranzutreiben. Vor allem beim Eigentümer der Seilbahnen Sulden, **Herrn Werner Netzer**, für sein mutiges Engagement, für seine Risikobereitschaft und seinen Weitblick, in die Zukunft des kleinen Bergdorfs Sulden, zu investieren und sie damit zu sichern.

Auf ein gutes Gelingen der Rosim-Projekte im nächsten Sommer!

Der Präsident
Erich Pfeifer

