



Beteiligte

Gemeinde Fiesch
Luftseilbahnen Fiesch – Eggishorn AG
Gemeinde Bellwald
Sportbahnen Bellwald AG
Matterhorn Gotthard Bahn AG
Postauto Oberwallis

Teilprojekte

Verlegung Bahnhof Fiesch
Neubau Seilbahn Fiesch - Fiescheralp
Integration Postauto in ein Gebäude
Anschluss und Neubau Seilbahn Bellwald
grösszügige Erschliessung der Parkplätze und Dorfzentrum

Kennzahlen

Aufnahmegebäude für MGB, Seilbahn Fiesch,
Postauto, Dienstleistungen und Geschäfte
zweigleisiger, bedienter Bahnhof mit 2 Perrons
Umlaufbahn Fiesch Kapazität: 1'800 P/h
Umlaufbahn Bellwald Kapazität: 1'200 P/h
Station Postauto 3 Perronkanten und
5 Abstellplätze gedeckt, integriert im Gebäude

Projekt Verfasser

Emch+
Berger

Emch+Berger AG Bern/Brig

LANZREIN+PARTNER ARCHITEKTEN AG



NEUER VERKEHRSKNOTENPUNKT FIESCH

ÖV-HUB Fiesch

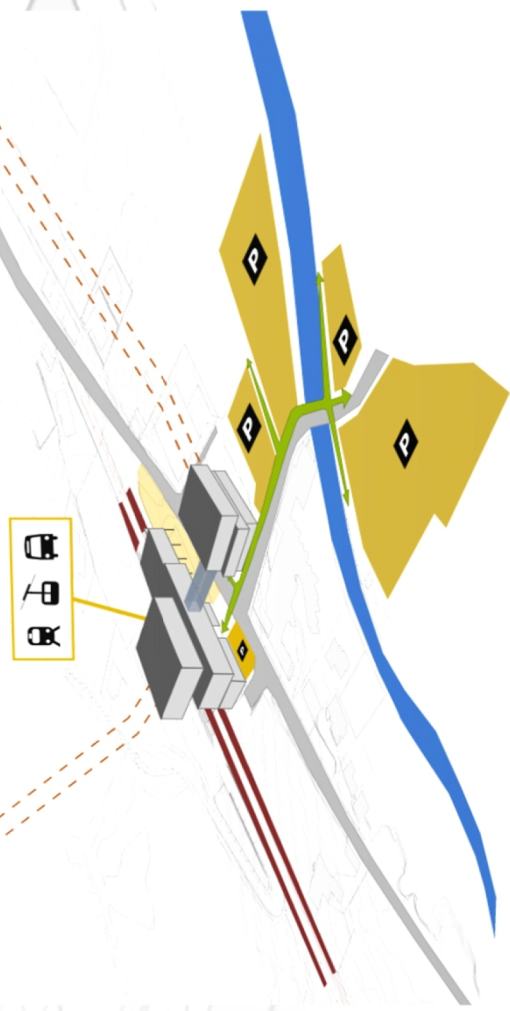
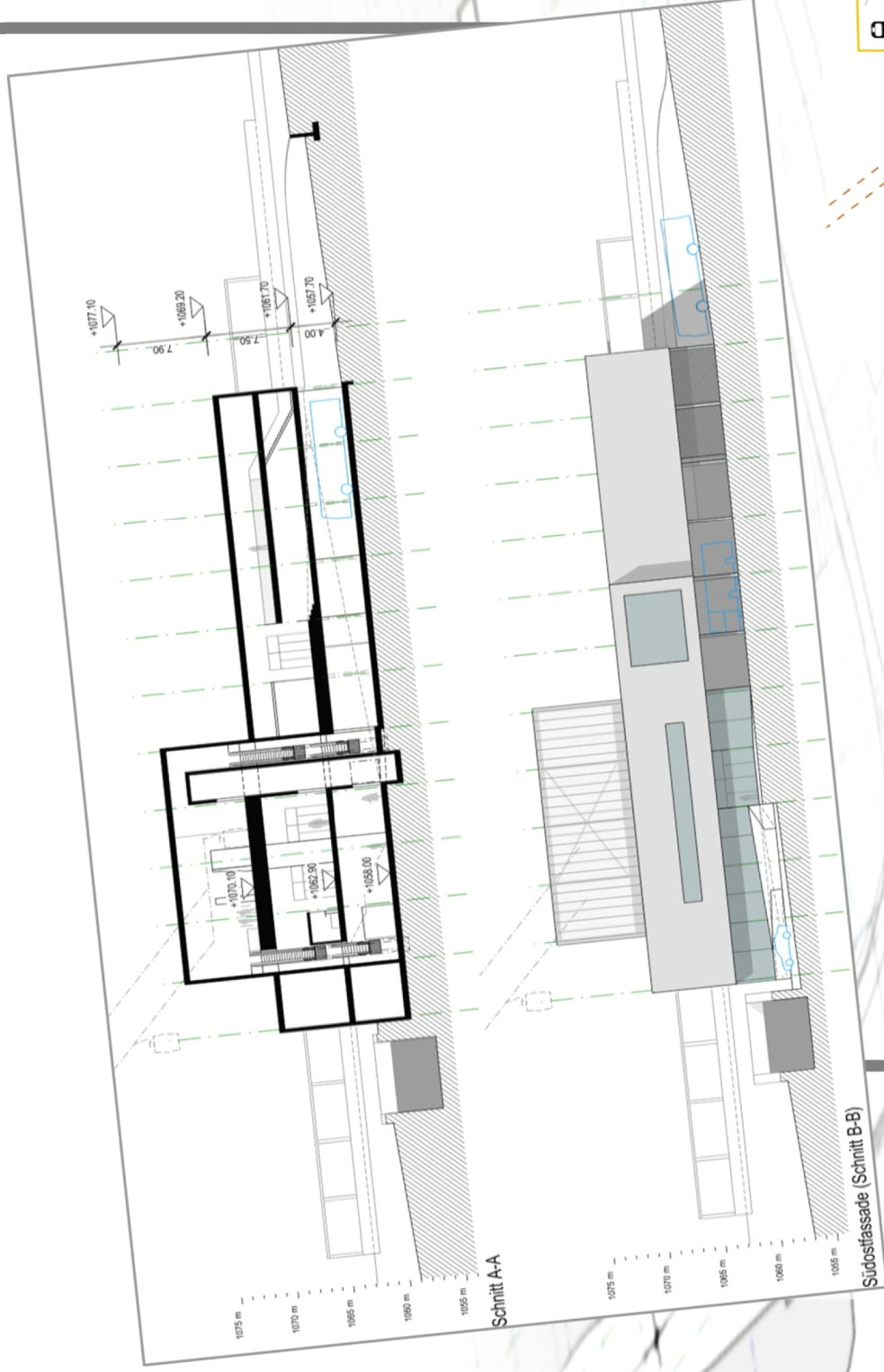
das Ende der Wartezeiten Fiesch-Fiescheralp

Die bevorstehende Sanierung des Bahnhofs Fiesch sowie die zu erneuernde Luftseilbahn Fiesch – Fiescheralp führten dazu, die aktuelle Situation für den öffentlichen Verkehr und den Freizeitverkehr zu überdenken und in eine Planung eines multimodalen Verknüpfungspunktes (HUB) einzustiegen. Nach einer vertieften Standortanalyse galt es zudem die Anforderungen des Behindertengleichstellungsgesetzes, dem wachsenden Platzbedarf, der Verkürzung der Umsteigevorgänge, der Attraktivierung der Gesamtsituation und besonders der Zugänge zu den Anlagen gerecht zu werden.

Das erarbeitete Projekt, der ÖV-HUB Fiesch, erfüllt alle diese Anforderungen unter Berücksichtigung der Rahmenbedingungen:

- MGB, Seilbahn Fiesch und Postauto konnten in ein Gebäude integriert werden,
- die Seilbahn Bellwald ergänzt den HUB optimal verknüpft und im direkten Fluss zu den Parkplätzen womit ein ÖV-HUB Goms entsteht.

Dieses zukunftsfähige bipolare System erweitert die Kapazitäten, verkürzt die Wege, bietet nahezu optimale Verknüpfung, eine Attraktivierung der gesamten Situation und bildet die Basis für weitere Entwicklungen. Die zukünftigen wirtschaftlichen und touristischen Anforderungen werden mit den neuen ÖV-HUB Fiesch / Goms erfüllt.



**neu
anders
besser**

- MGB, Seilbahn, Postauto, Dienstleistungen, Geschäfte konzentriert an einem Ort (ÖV-HUB)
- gemeinsame Nutzung von Infrastrukturen und kompakte Anordnung der Nutzungen
- kurze Wege (Umsteigebeziehungen)
- Erhöhung der Transportkapazitäten
- attraktive Zugänge zu den Anlagen und Verknüpfung mit den bestehenden Parkflächen (kurze Wege)